



MONTHLY MEMBERSHIP PROGRESS REPORT

District 103 W

Results as of: 7/31/2016

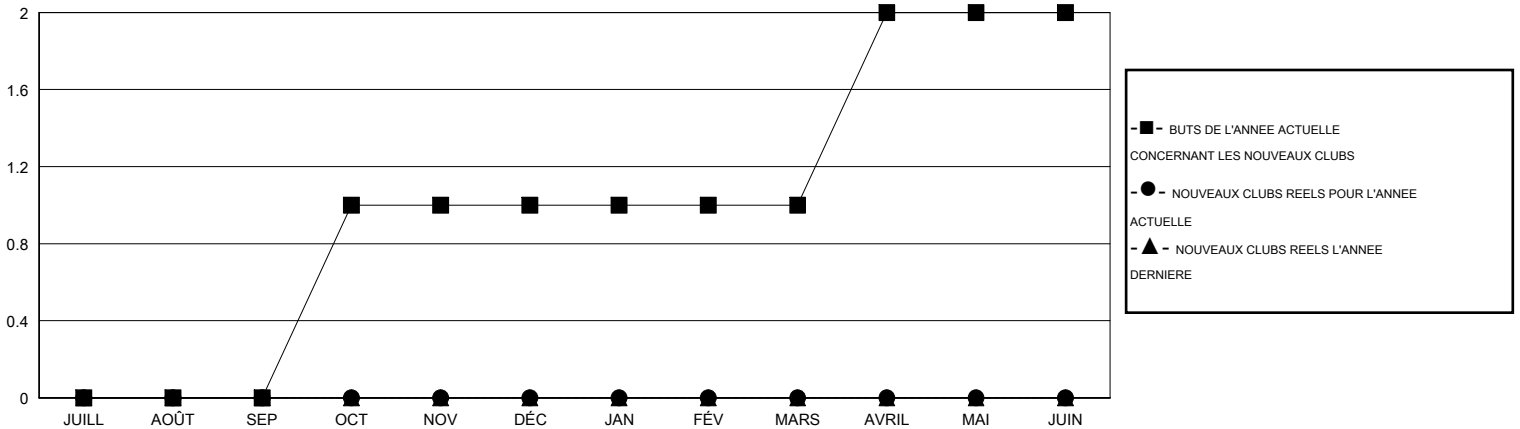
GMT: Jean-Jacques STOFFEL-MUNCK

LIEU FRANCE

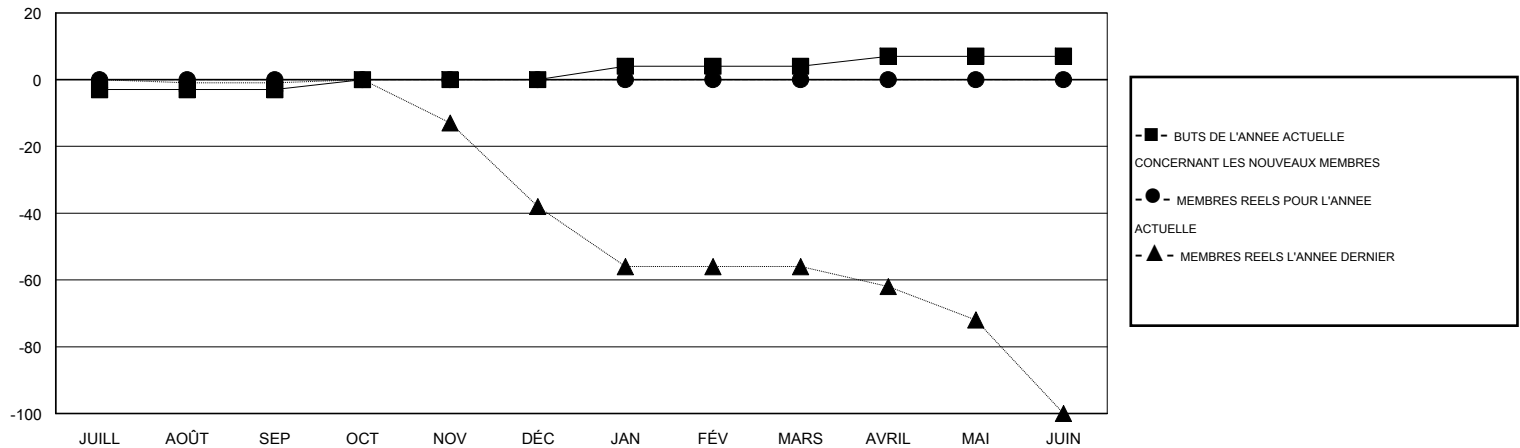
RC EME 4

Clubs					Membres				
RESULTATS POUR 2016-2017					RESULTATS POUR 2016-2017				
TRIMESTRE	BUT CONCERNANT LES NOUVEAUX CLUBS	NOUVEAUX CLUBS	CLUBS ANNULÉS	GAIN NET/PERTE NETTE	TRIMESTRE	BUT CONCERNANT LES NOUVEAUX MEMBRES	MEMBRES FONDATEURS ET NOUVEAUX AJOUTÉS	MEMBRES RADIÉS	GAIN NET/PERTE NETTE
JUILL/AOÛT/SEP	0	0	1	-1	JUILL/AOÛT/SEP	-3	14	14	0
OCT/NOV/DÉC	1	0	0	0	OCT/NOV/DÉC	3	0	0	0
JAN/FÉV/MARS	0	0	0	0	JAN/FÉV/MARS	4	0	0	0
AVRIL/MAI/JUIN	1	0	0	0	AVRIL/MAI/JUIN	3	0	0	0

BUTS ET NOUVEAUX CLUBS REELS - CUMULATIF



BUTS ET MEMBRES REELS - CUMULATIF



CLUBS RADIÉS: 1	8 CLUBS OF 85 ONT AJOUTE 1 OU PLUSIEURS NOUVEAUX MEMBRES	DISTRIBUTION PAR SEXE HOMME 1,445 (79.70%) FEMME 368 (20.30%)
MEMBRES RADIÉS DECEDE 0 CLUB ANNULÉ 0 AUTRE 14 TOTAL 14	CLIQUER ICI POUR AVOIR LES DONNEES DE L'EVALUATION DE SANTE	MEMBRES D'UNITE FAMILIALE 6 CHEF DE FAMILLE 3 N'EST PAS CHEF DE FAMILLE 3